

## Waldumbau Rabenluch

### Projektgebiet für Ausgleichs- und Ersatzmaßnahmen

Das Rabenluch ist ein ca. 9 ha großes Kesselmoor und befindet sich ca. 500 m nördlich von Biesenthal. Die Moorfläche ist seit 1967 als Naturschutzgebiet ausgewiesen.

Im Jahr 2012 erfolgten Maßnahmen zur Stabilisierung der Wasserverhältnisse im Moor. Dazu wurden vorhandene Entwässerungsgräben verschlossen und Gehölze auf der Moorfläche entnommen. Durch die Maßnahmen konnten die moortypischen Vegetationsbestände wie Torfmoose, Wollgras und Sumpf-Porst stabilisiert und vergrößert werden. Trotz der durchgeführten Maßnahmen sind die hydrologischen Verhältnisse jedoch vor allen in trockenen Jahren angespannt und die Moorwasserstände gehen stark zurück.

#### **Zielstellung:**

Zur Verbesserung der Grundwasserneubildung sowie der mikroklimatischen Verhältnisse des Kesselmoores ist der Umbau der bestehenden Kiefernreinbestände im direkten Einzugsgebiet des Kesselmoors auf einer Fläche von 11,3 ha vorgesehen. Zielstellung ist die Entwicklung eines Buchenwaldsaums um die Moorfläche (siehe Abb. 1). Die Maßnahme verbessert den Wasserhaushalt im Kesselmoor und ist ein wichtiger Beitrag zum Klima- und Artenschutz in der Region.

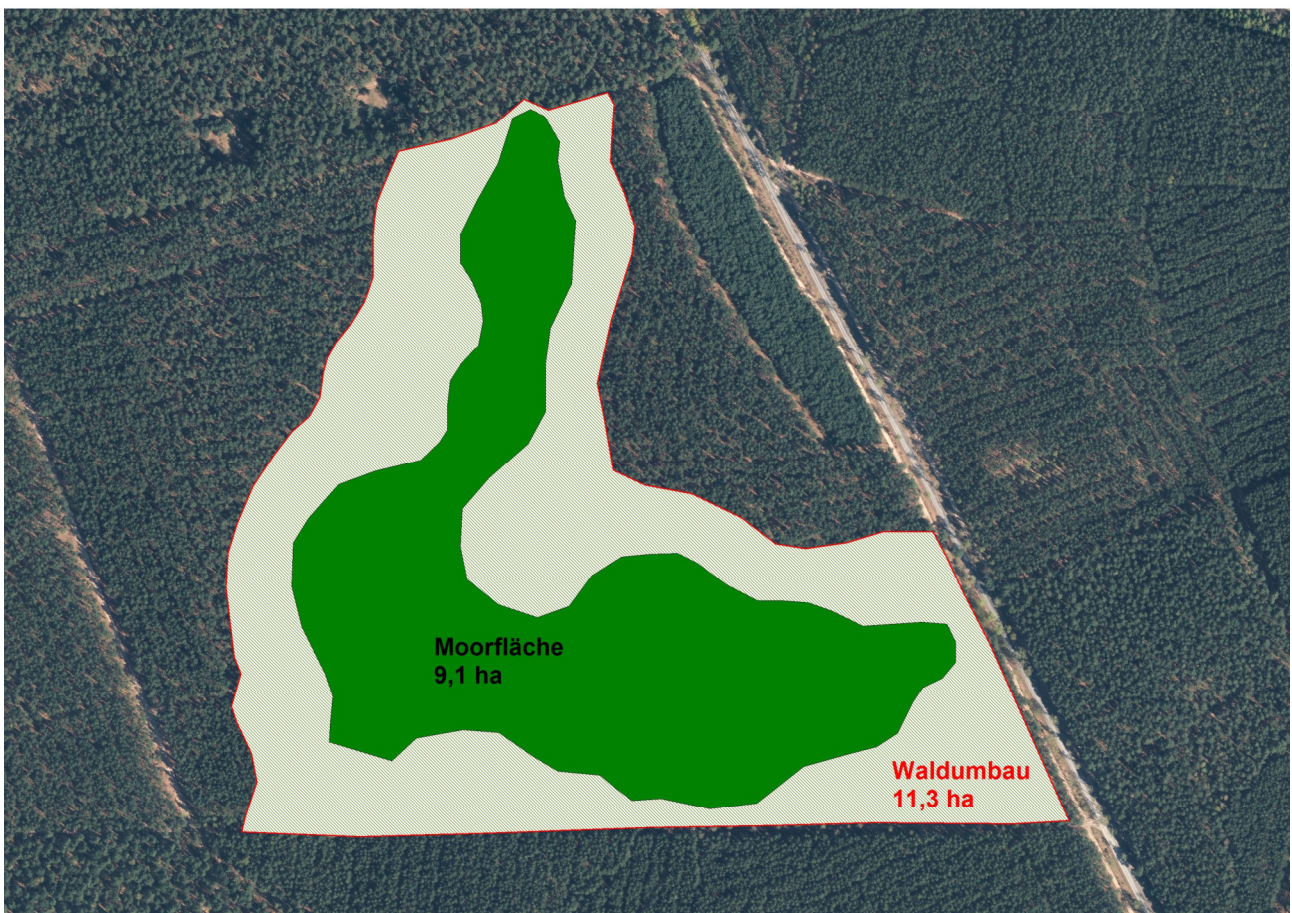


Abb. 1: Fläche des geplanten Waldumbaus

#### **Waldumbau:**

Unterbau von Rotbuche (*Fagus sylvatica*) in Wildschutzzäunung

#### **Eigentümer:**

Das Rabenluch und die angrenzenden Waldflächen befinden sich im Besitz der Stadt Biesenthal.

**Ansprechpartnerin / Ansprechpartner:**

Frau Hannaske, Amt Biesenthal Barnim

Herr Schulz. Stadtförster Biesenthal